

INSTRUCCIONES PARA PERSONAS SOMETIDAS A PRUEBAS DE COVID-19

Nota: Esta guía no es para pruebas de anticuerpos o serológicas.

RESULTADOS DE LA PRUEBA

Póngase en contacto con el médico que ordenó la prueba para obtener los resultados.

No llame al Departamento de Salud para obtener sus resultados.

Los resultados suelen estar disponibles dentro de los 7 días posteriores a la prueba, pero en ocasiones pueden retrasarse dependiendo del volumen de pruebas y del laboratorio utilizado.

MIENTRAS ESPERA SUS RESULTADOS



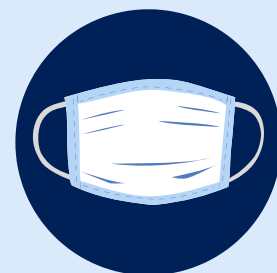
Manténgase aislado en su casa.



Las otras personas que viven con usted también deberían quedarse en casa.



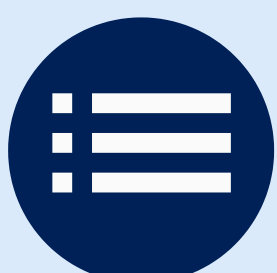
Si vive con otras personas, manténgase aislado en una habitación privada y use un baño separado, si es posible.



Use un cubrebocas cuando ingrese en las áreas comunes de la vivienda.



Si sus síntomas empeoran, llame a su proveedor de atención médica.



Haga una lista de los contactos cercanos que mantuvo, menos de 2 metros durante más de 10 minutos, desde dos días antes de enfermarse hasta que comenzó el auto-aislamiento.

QUÉ HACER SI EL RESULTADO ES POSITIVO

✓ Notifique a sus contactos cercanos y hágales saber que deben permanecer en cuarentena en casa durante 14 días.

✓ Si sus síntomas empeoran o si necesita internación, notifique a su proveedor de atención médica de inmediato.

✓ Continúe aislándose en casa hasta que se haya recuperado:



72 HORAS
SIN Fiebre
sin medicación

AND



Otros
síntomas
han mejorado

AND



10 DÍAS
desde que
comenzaron
los síntomas

QUÉ HACER SI EL RESULTADO ES NEGATIVO

✓ Si tuvo una exposición conocida a alguien con COVID-19, continúe en cuarentena durante 14 días después de su exposición.

✓ Si no tuvo una exposición conocida a alguien con COVID-19 y no tiene síntomas, puede interrumpir su cuarentena.

✓ Si no tuvo una exposición conocida a alguien con COVID-19 y tiene síntomas, puede tener otra enfermedad. Quédese en casa hasta 3 días después del último día de sus síntomas.

Para obtener más información, visite:
Departamento de Salud del Condado de Chester

www.chesco.org/coronavirus



CORONAVIRUS COVID-19

DEPARTAMENTO DE SALUD DEL CONDADO DE CHESTER

INFÓRMESE

CONOZCA LOS HECHOS, COMPARTA LOS DATOS, DETENGA EL MIEDO

NOTIFICACIONES DE CONTACTOS CERCANOS POR COVID-19

PASO 1: INGRESE LAS FECHAS A CONTINUACIÓN

A. Fecha en que comenzaron los síntomas:

B. Fecha 2 días antes del comienzo de los síntomas:

C. Fecha en que comenzó el aislamiento:

CONTACTOS CERCANOS

Personas a menos de
2 metros durante al
menos **10 minutos**



PASO 2: HAGA UNA LISTA DE LAS PERSONAS CON LAS QUE TUVO UN CONTACTO CERCAÑO ENTRE LA FECHA B Y LA FECHA C

¿Quiénes estuvieron en contacto cercano con usted? ¿Visitó un consultorio médico? ¿Fue a trabajar?

PASO 3: SI SU PRUEBA DIO POSITIVO, LLAME A LAS PERSONAS CON LAS QUE TUVO CONTACTO CERCAÑO Y DÍGALES QUE DEBEN

Quedarse en casa durante 14 días desde la fecha del contacto



INFORMAR A SU
LUGAR DE TRABAJO



EVITAR EL CONTACTO
CON OTROS



NO TOMAR
TRANSPORTE PÚBLICO

Controlar su salud para detectar síntomas



FIEBRE



TOS



DIFICULTAD PARA
RESPIRAR

Cuándo consultar al médico

Durante los 14 días si se sienten enfermos con fiebre, tos o dificultad para respirar:

- Llame antes de concurrir al consultorio médico o sala de emergencias e informe sobre su exposición
- Su proveedor de salud evaluará si necesita ser sometido a la prueba para COVID-19

Para obtener más información, visite:
Departamento de Salud del Condado de Chester

www.chesco.org/coronavirus